




# Inhalt

---



---

GESCHÄFTSBEREICHE	06
LEISTUNGSANGEBOT	07
INNENEINRICHTUNG	10
SOZIAL	16
BILDUNG	18
VERWALTUNG	22
DAS SIND WIR	26

A close-up photograph of a man with a beard and blue shirt, looking intently at a piece of wood he is holding. The background is blurred, suggesting a workshop or office setting. A large, bold, pink text overlay is positioned on the left side of the image.

**Plane nicht Möbel,  
sondern echte,  
kreative Lösungen.**





## Geschäftsbereiche

### Sozial

Krankenhäuser, Arztpraxen, Altenpflegeheime, Betreutes Wohnen, Behindertenheime

### Bildung

Schulen, Universitäten, Bildungsakademien, Kindertageseinrichtung  
Verwaltung / Industrie  
Büroeinrichtungen, Konferenzräume,

### Verwaltung / Industrie

Büroarbeitsplätze, Konferenz- und Seminarräume, Archivierung, Lager

## Leistungsangebot

Beratung - Analyse  
Entwurfs Planung  
Projektsteuerung  
Realisierung  
Bauleitung

## Innenausbau / Möbel

### **Textilausstattung:**

Aus einem reichen Pool von kreativen Möglichkeiten kreieren wir Ideen die jedem Anspruch gerecht werden.

### **Beleuchtung:**

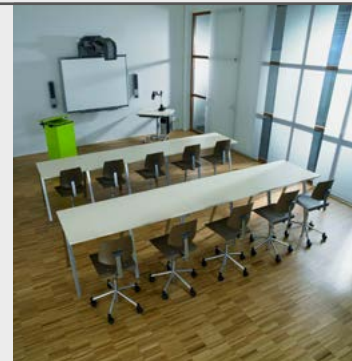
Wir erstellen Beleuchtungskonzepte, Lichtplanungen sowie Lichtberechnungen.

### **Boden / Wand / Decke:**

Wir gestalten und planen je nach Innenarchitekturkonzept mit den verschiedensten Materialien ihre Räume.

### **Elektrotechnik / Badezimmer:**

In Verbindung mit unserem Partnern bieten wir Konzepte und Lösungen aus einer Hand.



**Mach es jeden Tag**

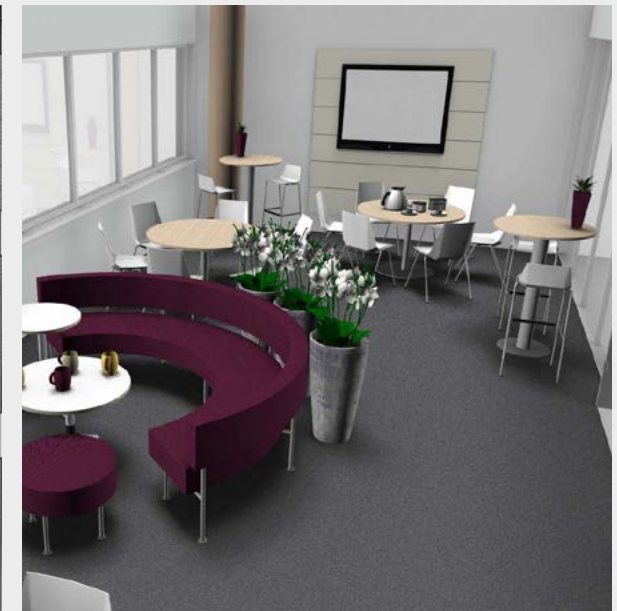
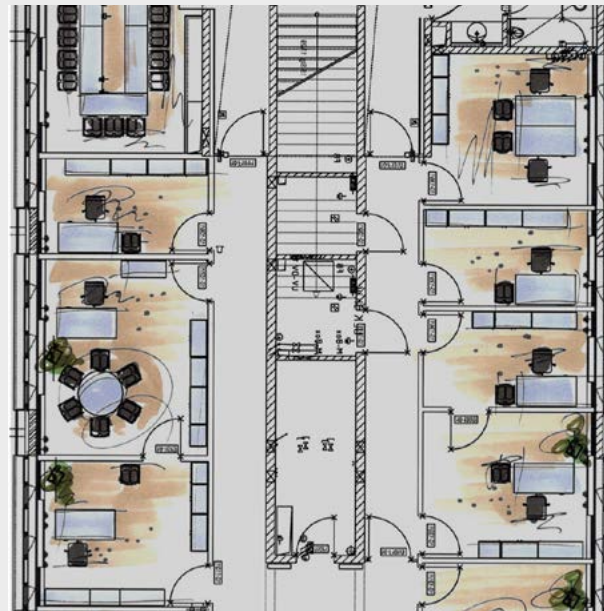


**ein wenig besser !**

# Planung Inneneinrichtung

„Das Einzigartige  
schaffen“

Inneneinrichtung, wie wir sie verstehen, macht aus Räumen ein perfektes Ambiente. Das ist unser Anspruch und die Messlatte für jedes Projekt. Einrichtungskonzepte von Heinze Objektconcept GmbH gibt es nicht von der Stange. Wir finden Lösungen, welche sich nahtlos in Räume einfügen und in das jeweilige Objekt integrieren lassen.





# Überzeuge durch Produkte, die das Leben leichter machen





# Sozial

*„Einrichtungen für  
Lebensräume“*

Optimale Raumplanung ist für uns erst dann gegeben, wenn diese dazu beiträgt, pflegebedürftigen Menschen mehr Lebensqualität zu schenken und damit ihre Lebensfreude zu steigern. Unsere langjährigen Erfahrungen setzen wir ein, um Lösungen zu schaffen, die sich an den individuellen Bedürfnissen der zu betreuenden Menschen und den Anforderungen des Pflegepersonals orientieren. Dabei entstehen Lösungen mit Mehrwert unter dem Aspekt der Langlebigkeit und Wirtschaftlichkeit.

Hör  
erstmal  
zu

$y = \sin x$

$\int \frac{1}{x} dx = \ln|x| + C$

$u(t) = u_1(t) - u_2(t)$

$N = C \cdot \cos(\alpha)$

$A = 2; P = \frac{2^1}{3}$

$\sqrt{a \cdot b} = \sqrt{a} \cdot \sqrt{b}$

$P(A) = \sum P(\dots)$

$\lim_{x \rightarrow m} f(x) = \dots$

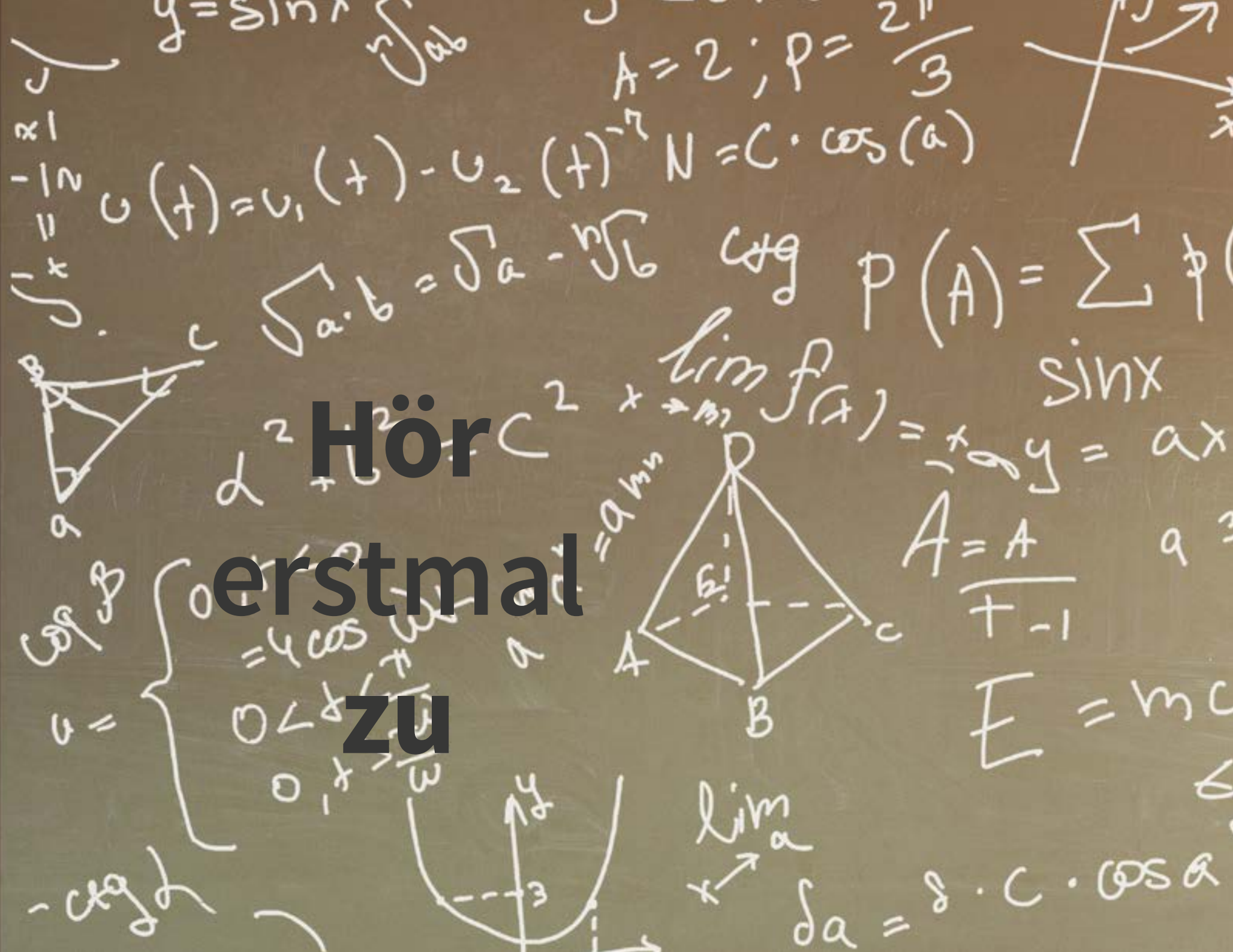
$y = ax$

$A = A$

$E = mc^2$

$\lim_{x \rightarrow a} \dots$

$da = \delta \cdot C \cdot \cos \alpha$



$$P(A|B) = P(A \cap B)$$

$$\frac{\pi A}{b_b}$$

$$3x^2 + 3xR$$

$$(w) \sqrt{2} \sin$$

$d$

$$^2 + 6x + c$$

$$^3 + b^3 = (a + b)$$

$y$

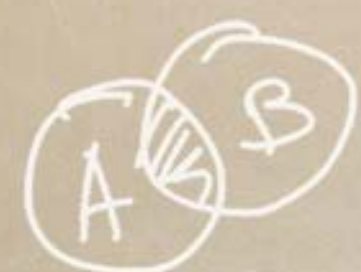
$g$

The

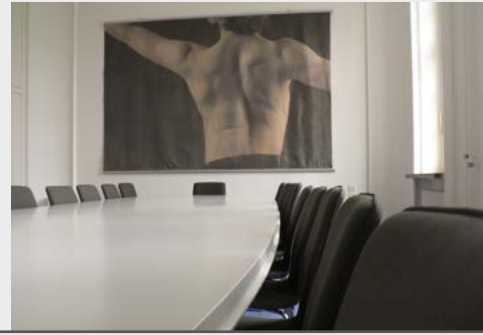
$$\lim_{x \rightarrow a} \frac{f(x)}{g(x)} = \frac{\lim_{x \rightarrow a} f(x)}{\lim_{x \rightarrow a} g(x)}$$

$$\therefore b \neq 0$$

lim



$$\sin \frac{1}{x}$$



# Bildung





---

## „Dynamisches Sitzen und erfolgreiches Lernen“

---

Schulmöbel sind ein Versprechen auf lange Zeit. Funktionalität, ergonomisches Sitzen und Langlebigkeit sind für uns die wichtigsten Faktoren bei der Planung und Auswahl von Möbel in Bildungseinrichtungen.

Die Bildungseinrichtung ist Lebensraum und Ort moderner Kommunikation. Neue Lerninhalte, neue Unterrichtsformen und neue Arbeitsmittel erfordern neue Lösungen. Diese sollten

flexibel und universell nutzbar sein. Unsere Raumkonzepte sollen den Zustand der Aufnahmefähigkeit des Schülers durch Wohlbefinden, Ruhe und Sicherheit fördern bzw. unterstützen. Dafür sorgen z.B neuronale Formen (nicht wiederkehrende Radien) ebenso wie bestimmte Farbreize und der Natur nachempfundene Gestaltungsprinzipien.

**Gib Menschen durch deine Produkte ein  
gutes Gefühl !**



# Verwaltung

---

Die Art und Weise wie Menschen miteinander kommunizieren ist für eine kreative Zusammenarbeit sehr entscheidend. Die Arbeitswelt Büro wird zum Lebensraum und dessen Qualität bestimmt über den Erfolg eines ganzen Unternehmens. Das Büro ist der Ort der Orientierung, Identifikation und Motivation.

Intelligente und flexible Bürokonzeptionen sind daher mehr den je gefragt.





## Lebensraum Büro

Schöne, effektive und anpassungsfähige Arbeitsplätze zu schaffen, ist unser Ziel bei Heinze Objekt-konzept. Unser ganzheitlichen Lösungen lassen sich einfach anpassen, wenn neue Anforderungen an die Arbeitsumgebung gestellt werden. Diese fördern nicht nur den Unternehmenserfolg sondern erhöhen auch die Produktivität und Kreativität der Mitarbeiter.



**Sei freundlich, aber rede Klartext**



# Das sind Wir

---

*„Leidenschaft für ausgezeichnete  
Architektur“*

Die Leidenschaft für ausgezeichnete Inneneinrichtungen, der Wille und die Fähigkeit, dass scheinbar Unmögliche möglich zu machen, sind die Fundamente, auf denen das Unternehmen von Beginn an aufbaut.

Mit der richtigen Idee, fundiertem Know-how gründeten Egbert und Cornelia Heinze 1990 das Unternehmen - heute zählt Heinze Objektkonzept GmbH zu den führenden Planungs - und Einrichtungsbüro

Sachsens. Der Erfolg beruht nicht zuletzt auf dem tiefen Verständnis davon, was Möbel und Accessoires leisten müssen, um ästhetische und funktionelle Wünsche zu erfüllen.

Das Selbstverständnis, das bestmögliche Ergebnis zu erzielen, ist für uns daher gelebte Tradition in jenem Unternehmen, dass seit seinem ersten Tag Unmögliches scheinbar möglich macht.





# Referenzen

---

## Bildung:

GFS Steuer und Wirtschaftsfachschule Dresden  
 Private Schule IBB gGmbH Dresden  
 Volkshochschule Dresden  
 HeinrichSchütz Konservatorium Dresden  
 Gymnasium Ferdinand - Sauerbruch, Großröhrsdorf  
 Hochschule für Bildende Künste, Dresden  
 Hochschule für Technik und Wirtschaft, Dresden  
 Hotelfachschule, Dresden  
 Berufsschule für Soziales und Gesundheit, Dresden  
 Evang. Kreuzgymnasium, Dresden  
 Gymnasium Nossen  
 Herder Gymnasium, Pirna  
 Sportschulzentrum "Am Ostragehege", Dresden  
 Palucca - Schule, Dresden  
 Freie Waldorfschule Schule, Dresden  
 Mittelschule Lommatzsch  
 Mittelschule Lauta  
 Mittelschule "Am Sportplatz", Riesa  
 Grundschule Neschwitz  
 Förderschule Coswig  
 Förderschule Meißen  
 Förderschule Priestewitz  
 Förderschule Oschatz  
 Mittelschule Nünchritz  
 Freie Montessori - Schule Dresden

## Verwaltung und Industrie:

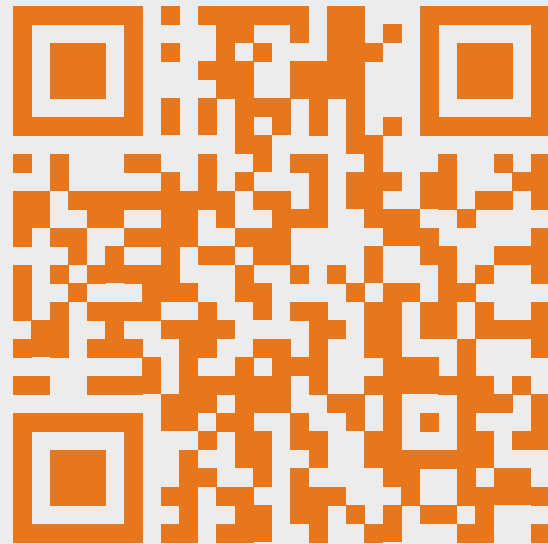
Steuerberatungskanzlei Prof. Lehleiter und Partner  
 Volksbank Pirna  
 Helmholz Zentrum Dresden, Rossendorf  
 Globalfoundries Dresden  
 Leibnitz Institut Dresden  
 High Volt GmbH Dresden  
 KBA Planeta  
 Magarinenwerk Dresden  
 MCA Media City Atelier, Leipzig  
 Landeskirchenamt Sachsen, Dresden  
 Bundeskriminalamt Wiesbaden  
 Landesamt für Verfassungsschutz, Sachsen  
 Stadtenwässerung Dresden  
 Caritasverband im Bistum Dresden - Meißen  
 Diakonisches Werk Radebeul  
 Landesjugendpfarramt Sachsen  
 Christliches Sozialwerk Sachsen  
 Compact Kältetechnik GmbH Dresden  
 Go on GmbH Dresden  
 Imvent GmbH Dresden  
 ARTS Holding Dresden

## Soziales:

Kinderhospitz Mitteldeutschland, Tambach Dietharz  
 Krankenhaus Dresden - Neustadt  
 St. Marien - Krankenhaus, Dresden  
 Recurakliniken, Coswig  
 Landeszentrum für Zell- und Gentherapie, Halle  
 Ev. Fachkliniken Heidehof, Weinböhla  
 Klinikum Riesa - Großenhain  
 Sächsisches Krankenhaus für Psychiatrie, Arnsdorf  
 Suchtklinik Blaues Kreuz, Kassel  
 Epilepsiezentrum, Kleinwachau  
 Altenpflege Heim "Clara Zetkin", Dresden (DRK)  
 Behindertenwerkstadt Lonnwitz (Lebenshilfe)  
 Behindertenwohnheim Pirna (AWO)  
 Altenpflegeheim "Am Schmelzteich", Bernsdorf (ASB)  
 Altenpflegeheim Wurzen, Caritas  
 Altenpflegeheim Grimma, Caritas  
 Pflegeheim Malter (AWO)  
 Behindertenwerkstadt des DRK, Meißen  
 Altenpflegeheim Chemnitz, Caritas  
 Altenpflegeheim "St. Antonius", Dresden  
 Altenpflegeheim Schirgiswalde Caritas  
 Altenpflegeheim Bethanien, Görlitz (Diakonie)  
 Seniorenpark Carpe - Diem Rommeskirchen  
 Behindertenwohnheim Strehla (Soziale Dienste Strehla)  
 Behindertenwohnheim und GTB (TSD Nordhausen)  
 Begegnungsstädte "Am großen Garten" (ASB)  
 Saarländischer Schwesternverband  
 Carpe Diem Wermelskirchen

## Kultur und Sport:

Schloss Klippenstein  
 Schloss Moritzburg  
 Porzellanmanufaktur Meißen  
 Festspielhaus Hellerau



## K o n t a k t

Großenhainer Str. 22 | 01097 Dresden | +49351856766  
info@heinze-ok.de | www.heinze-ok.de