

# Lernwelten

# Inhalt

---



---

GESCHÄFTSBEREICHE

LEISTUNGSANGEBOT

INNENEINRICHTUNG

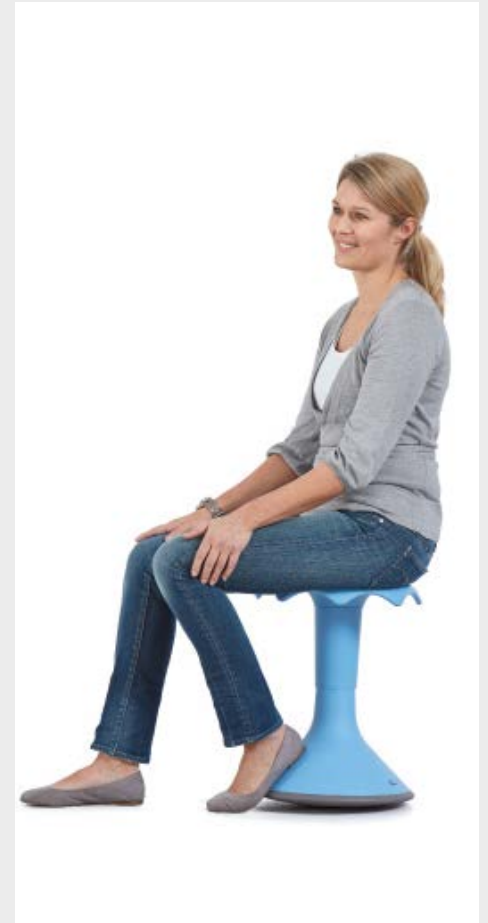
BILDUNG

DAS SIND WIR

**Plane nicht Möbel,  
sondern echte,  
kreative Lösungen.**







## Geschäftsbereiche

Bildung

Schulen, Universitäten, Bildungsakademien, Kindertageseinrichtung

## Beratung- Analyse

Entwurfs- Planung  
Bemusterung  
Kostenschätzung  
Erstellung von  
Leistungsverzeichnissen  
Koordinieren und Realisierung

## Objektplanung / Möbel

### Gestaltungs / Farbkonzepte:

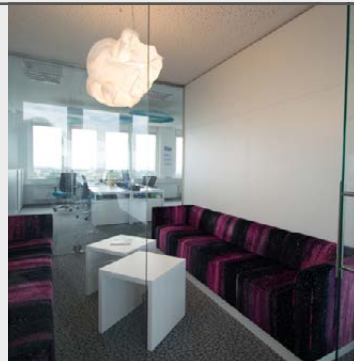
Aus einem reichen Pool von kreativen Möglichkeiten kreieren wir Ideen, die jedem Anspruch gerecht werden.

### Beleuchtung:

Wir erstellen Beleuchtungskonzepte, Lichtplanungen sowie Lichtberechnungen.

### Verschattung / Stoffe / Wegkennzeichnungen:

Den Ansprüchen entsprechend, planen und entwerfen wir auch Dinge wie z.B. Rolllanlagen, Bühnenvorhänge, Wandgestaltungen etc., welche im Einklang mit der Möblierung eines jeden Objektes stehen.



**Mach es jeden Tag**

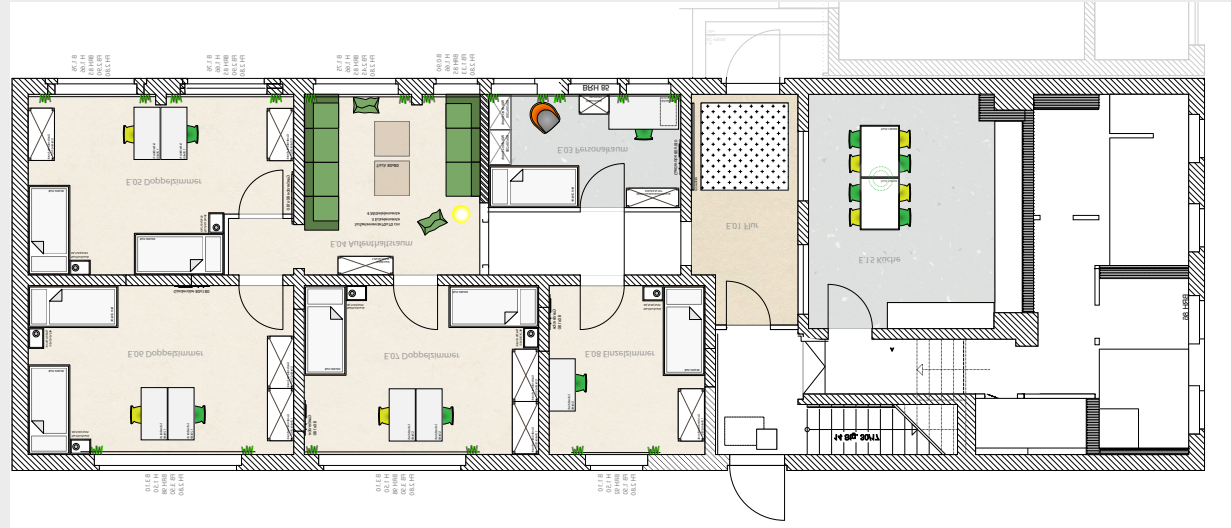


**ein wenig besser !**

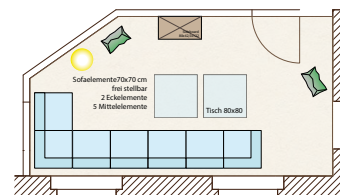
# Planung Inneneinrichtung

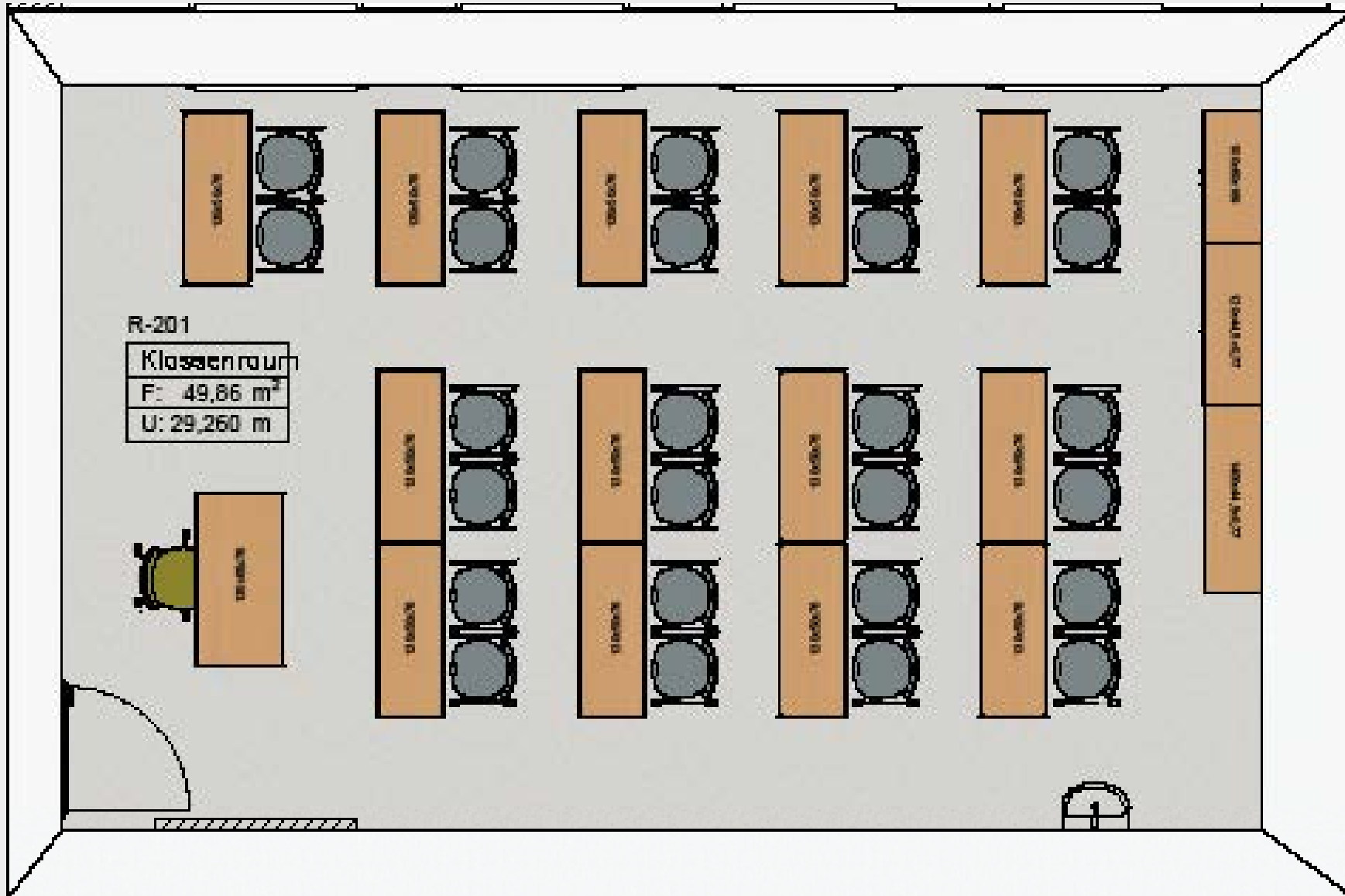
„Das Einzigartige  
schaffen“

Inneneinrichtung, wie wir sie verstehen, macht aus Räumen ein perfektes Ambiente. Das ist unser Anspruch und die Messlatte für jedes Projekt. Einrichtungskonzepte von Heinze Objektconcept GmbH gibt es nicht von der Stange. Wir finden Lösungen, welche sich nahtlos in Räume einfügen und in das jeweilige Objekt integrieren lassen.

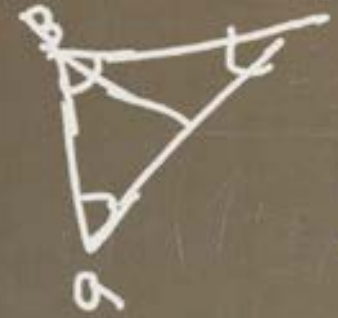




Erdgeschoss





**Hör  
erstmal  
zu**

$y = \sin x$   
 $\int \frac{1}{x} = \ln|x| + C$   
 $\int \frac{1}{x^2} = -\frac{1}{x} + C$   
 $u(t) = u_1(t) - u_2(t)$   
 $N = C \cdot \cos(a)$   
 $\sqrt{a \cdot b} = \sqrt{a} \cdot \sqrt{b}$   
 $P(A) = \sum p_i$   
 $\lim_{x \rightarrow m} f(x) = L$   
 $y = ax$   
 $A = A$   
 $\frac{1}{t-1}$   
 $E = mc^2$   
 $\lim_{x \rightarrow a} \frac{1}{x} = \frac{1}{a}$   
 $da = \delta \cdot C \cdot \cos a$   


$$P(A|B) = P(A \cap B)$$

$$\frac{\pi A}{b_b}$$

$$3x^2 + 3xR$$

$$(w) \sqrt{2} \sin$$

$d$

$$^2 + 6x + c$$

$$^3 + b^3 = (a + b)$$

$y$

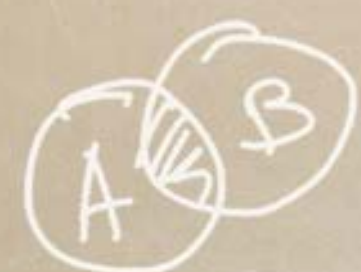
$g$

The

$$\lim_{x \rightarrow a} \frac{f(x)}{g(x)} = \frac{\lim_{x \rightarrow a} f(x)}{\lim_{x \rightarrow a} g(x)}$$

$$\therefore b \neq 0$$

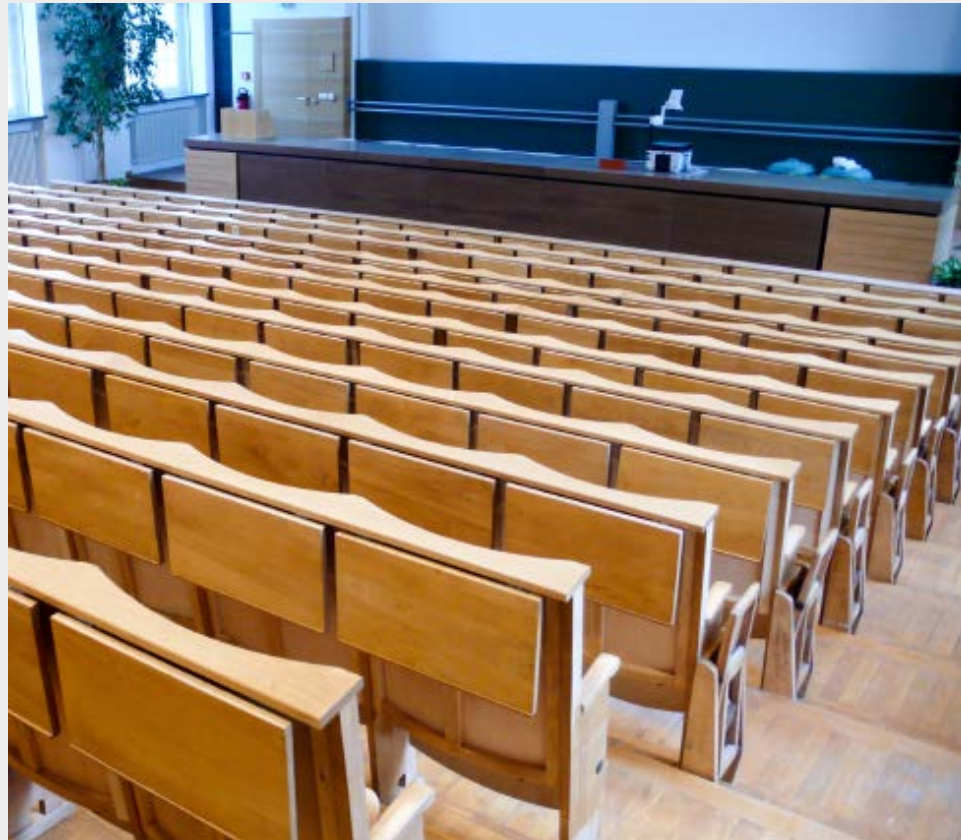
lim



$$\sin \frac{1}{x}$$



# Bildung



---

## „Dynamisches Sitzen und erfolgreiches Lernen“

---

Schulmöbel sind ein Versprechen auf lange Zeit. Funktionalität, ergonomisches Sitzen und Langlebigkeit sind für uns die wichtigsten Faktoren bei der Planung und Auswahl von Möbel in Bildungseinrichtungen.

Die Bildungseinrichtung ist Lebensraum und Ort moderner Kommunikation. Neue Lerninhalte, neue Unterrichtsformen und neue Arbeitsmittel erfordern neue Lösungen. Diese sollten flexibel

und universell nutzbar sein. Unsere Raumkonzepte sollen den Zustand der Aufnahmefähigkeit des Schülers durch Wohlbefinden, Ruhe und Sicherheit fördern bzw. unterstützen. Dafür sorgen z.B neuronale Formen ebenso wie bestimmte Farbreize und der Natur nachempfundene Gestaltungsprinzipien.

# Kindergärten

---

## Ganzheitliche Raumkonzepte:

Ziel all unserer Bemühungen ist es, durchdachte und gestalterisch interessante Räume zu planen bzw. zu schaffen.

## Spielend lernen:

Unsere Spiel- und Lernwelten sollten optimale Voraussetzungen schaffen um eine körperlich und geistige Entwicklung von Kindern aller Altersstufen zu unterstützen.







## Spielend lernen:

Sicherheit beginnt bereits bei der Materialauswahl der einzelnen Möbel. Alle unsere Produkte erfüllen selbstverständlich die entsprechenden DIN und EU Richtlinien bzw. verfügen über ein entsprechendes GS-Zeichen.





# Akademie / Universitäten

---

## Kreativität, Kooperation und Kommunikation

Pädagogische Konzepte brauchen Räume, die Sie unterstützen. Diese Räume müssen so gestaltet und konzipiert sein, dass Sie auf unterschiedliche Bedürfnisse und Lernphasen eingehen. Variable Einrichtungen und mediale Möglichkeiten stellen für ein erfolgreiches Lernen die Grundvoraussetzung dar.



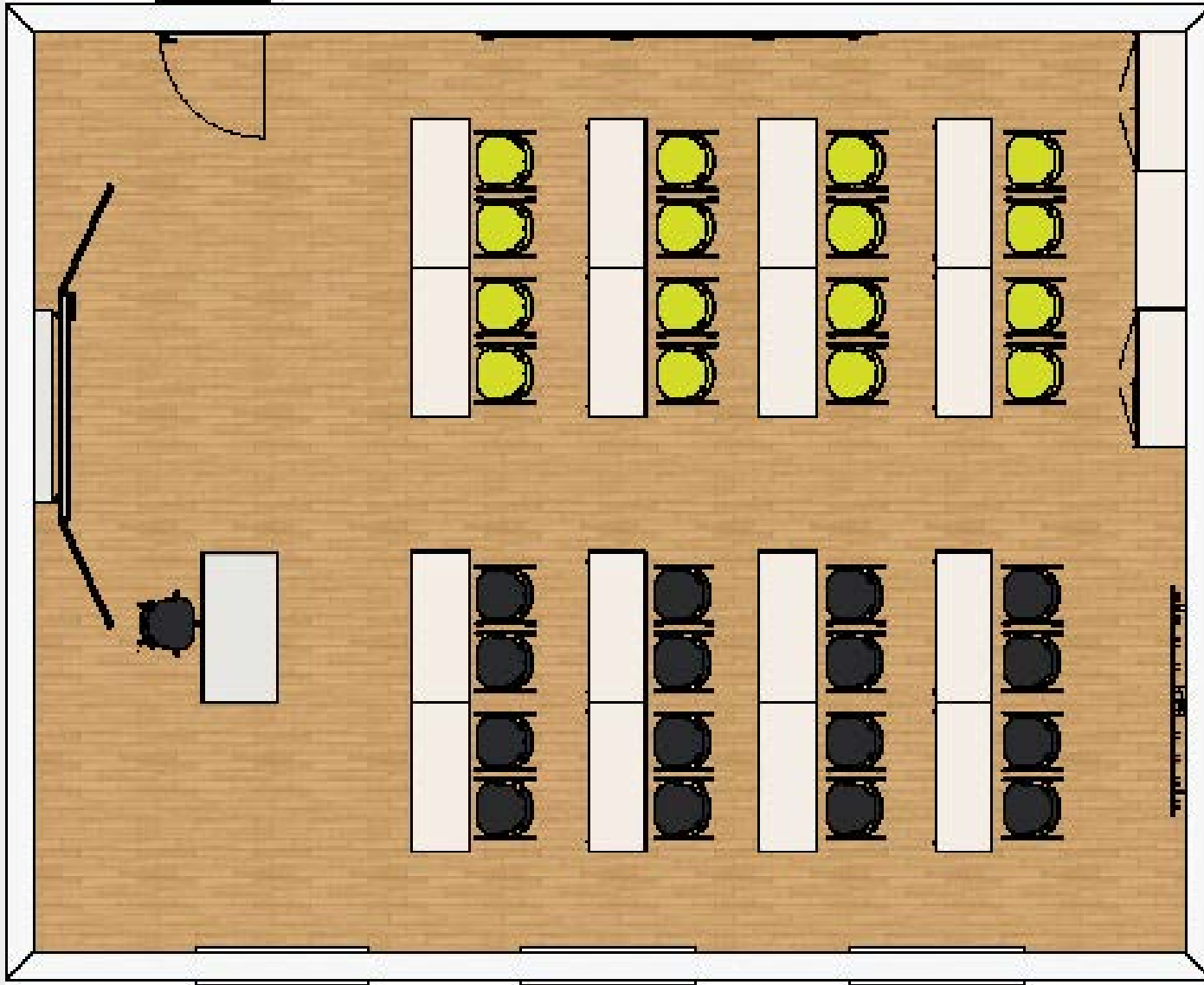


# Frontal- unterricht

---

Inneneinrichtung, wie wir sie verstehen, macht aus Räumen ein perfektes Ambiente. Das ist unser Anspruch und die Messlatte für jedes Projekt. Einrichtungskonzepte von Heinze Objektconcept GmbH gibt es nicht von der Stange. Wir finden Lösungen, welche sich tadellos in Räume einfügen und in das jeweilige Objekt integrieren lassen.

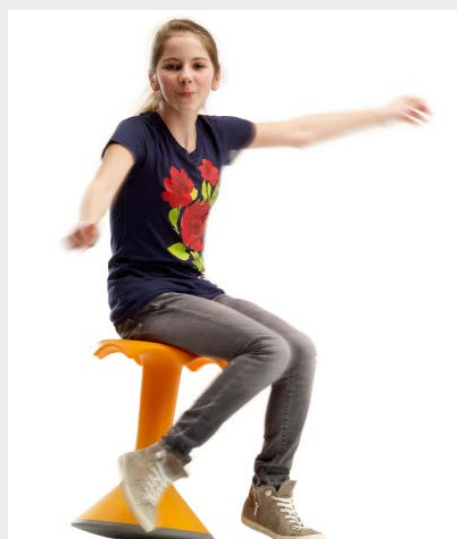




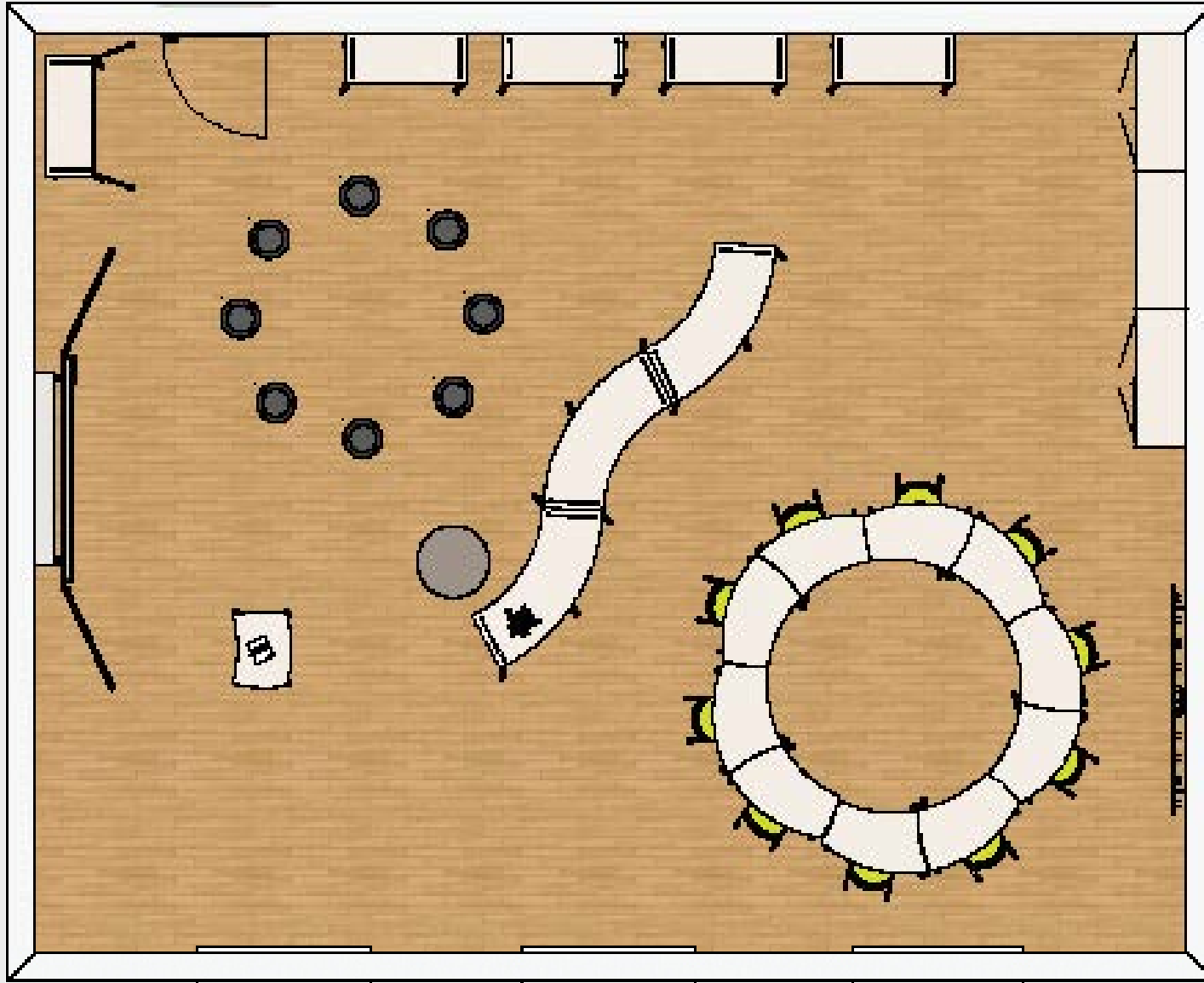
# Teamarbeit

---

Neben der inhaltlichen Arbeit und der Förderung der Kommunikationsfähigkeit geht es dabei also auch um die Vermittlung von Sozialkompetenz: Schüler lernen, sich mit der Sichtweise des anderen wertschätzend auseinanderzusetzen. Partnerarbeit lässt sich gut in den täglichen Unterricht einbauen. Mit anpassungsfähigen Möbliar können die Partner unkompliziert zusammen arbeiten und kreativ lernen.









# Chill-Out

## Erholung, Entspannung, Freizeit

Je mehr Zeit Jugendliche in der Schule verbringen, desto wichtiger werden Räume, in denen genau das zwischendurch möglich ist: eine Pause, die Spaß macht. Klar, dass die Möbel und Polster robust und leicht zu pflegen sind. Praktisch und schön sind kein Widerspruch, dafür liefern wir den Beweis.





# Mensa

Eine Mensa ist auch immer ein inspirierender Ort für Austausch, Gespräche und Erholung. In manchen Projekten ist die Mensa auch ein Multifunktionsraum und ein Ort der Kultur. Diese vielfältigen Nutzungsmöglichkeiten beziehen sich auf unsere Möblierungskonzepte. Aus Tischen, die schnell in Reihe stehen müssen, entstehen Tafeln oder gemütliche Cafeteriaecken. Für Veranstaltungen jeglicher Art sind natürlich stapelbare Stühle mit Reihenverbindungen und hohen Sitzkomfort unverzichtbar.



# Verwaltung

Auch die Arbeit als Dozent bzw. Lehrer oder Erzieher profitiert von einer inspirierenden Umgebung. Ohne Lehrzimmer geht es nicht, denn ein Team braucht einen gemeinsamen Raum als Anlaufstelle und Basis für die gemeinsame Arbeit. Konferenztische mit bequemen Arbeitsstühlen laden zu Diskussionsrunden ein. Teambesprechungen sind genauso möglich, wie Besprechungen in kleinerem Rahmen. Von einem solchen Teamraum aus kann der Arbeitstag optimal starten.





# Garderobe

## Hereinspaziert

Gerade Grundschüler und Kindergartenkinder sollen sich ganz zu Hause fühlen. Der erste Schritt dazu geschieht schon beim Ankommen, gleich hinter der Schultür.

Sie wechseln von Ihren Straßenschuhen zu Hausschuhen, Jacken, Turnbeutel werden ordentlich aufgehängt.









# Das sind Wir

---

*„Leidenschaft für ausgezeichnete  
Architektur“*

Die Leidenschaft für ausgezeichnete Inneneinrichtungen, der Wille und die Fähigkeit, dass scheinbar Unmögliches möglich zu machen, sind die Fundamente, auf denen das Unternehmen von Beginn an aufbaut.

Wir zählen zu den leistungstärksten Fachhandelspartnern im Bereich Schule und Bildungseinrichtungen in Sachsen. Für unsere Kunden erarbeiten wir ganzheitliche Lösungen aus einer Hand.

Zusätzlich zu unserem Einrichtungs-Sortiment bieten wir umfassenden Service, von der Planung, Ausschreibungsvorbereitung beispielweise HOAI bis hin zur Projektabwicklung und Betreuung von Einrichtungen im laufenden Betrieb.

# Referenzen

## - Auszug -

---

### Bildung:

Sorbische Kindertagesstätte, Crostwitz

Kita Entdeckerkiste, Dresden

Kita Felsenzwerge, Papsdorf

Kita Landkreis Bautzen, Bautzen

Kita Kinderland, Bannewitz

Kita Windmühle, Possendorf

Waldkindergarten, Ottendorf- Okrilla

Kita Fes "Unterm Schirm", Dresden

Grundschule "zur alten Poststation", Wermisdorf

Grundschule "Weinhübel" LPH 1-6, Görlitz

Grundschule "ABC", Neschwitz

Grundschule "Glück Auf", Freital

Grundschule "Astrid-Lindgren" LPH 1-6, Heidenau

Grundschule "Evangelisch", Großerkmannsdorf

Oberschule "Am Marienschacht", Bannewitz

Oberschule, Elstra

Oberschule, Lohsa

Oberschule "Lommatzscher Pflege", Lommatzsch

Oberschule, Lauta

Oberschule "Am Sportplatz", Riesa

Oberschule, Nünchritz

Parkschule, Zittau

Weinaus Schule, Zittau

Scheibenschule, Zittau

Christliche Schule, Dresden

Freie Montessori- Schule, Dresden

Freie Walddorfschule, Dresden

Evangelisches Schulzentrum, Tharandt

Erlweingymnasium, Dresden

Herdergymnasium, Pima

Gymnasium "Geschwister-Scholl", Nossen

Gymnasium "Bürgerwiese" LPH 1-6, Dresden

Gymnasium "Ferdinand Sauerbruch, Großröhrsdorf

Gymnasium, Nossen

Studentenwerk, Dresden

Förderschule, Coswig

Förderschule, Meißen

Förderschule, Priestewitz

Förderschule, Oschatz

Förderschule, Nünchritz

Schulcampus "Terra- Nova", Chemnitz

Private Schule "IBB", Dresden

Volkshochschule, Dresden

Heinrich Schütz Konservatorium, Dresden

Hochschule für bildende Künste, Dresden

Hochschule für Technik und Wirtschaft, Dresden

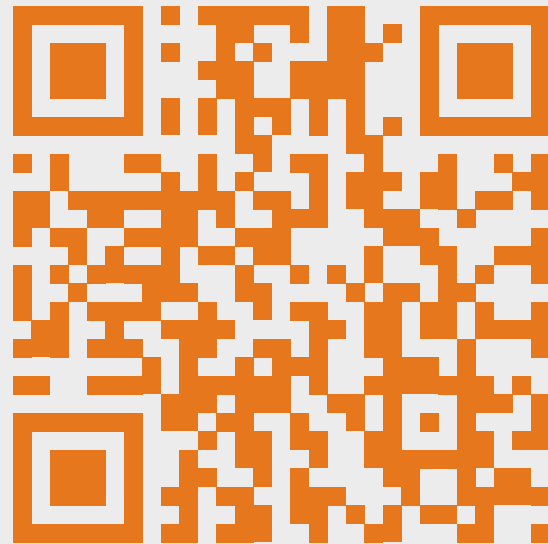
Hotelfachschule, Dresden

Berufsschule für Soziales und Gesundheit, Dresden

Sportschulzentrum "Am Ostragehege", Dresden

Palucca Hochschule für Tanz, Dresden

GFS Steuer und Wirtschaftsfachschule, Dresden



## K o n t a k t

Großenhainer Str. 22 | 01097 Dresden | +49351856766  
info@heinze-ok.de | www.heinze-ok.de