



# Inhalt



GESCHÄFTSBEREICHE 06

LEISTUNGSANGEBOT 07

INNENEINRICHTUNG 10

SOZIAL 16

BILDUNG 18

VERWALTUNG 22

DAS SIND WIR 26

Plane nicht Möbel,  
sondern echte,  
kreative Lösungen.







### Leistungsangebot

- Beratung - Analyse
- Entwurfs Planung
- Projektsteuerung
- Realisierung
- Bauleitung

### Innenausbau / Möbel

- Textilausstattung:**  
Aus einem reichen Pool von kreativen Möglichkeiten kreieren wir Ideen die jedem Anspruch gerecht werden.
- Beleuchtung:**  
Wir erstellen Beleuchtungskonzepte, Lichtplanungen sowie Lichtberechnungen.
- Boden / Wand / Decke:**  
Wir gestalten und planen je nach Innenarchitekturkonzept mit den verschiedensten Materialien ihre Räume.
- Elektrotechnik / Badezimmer:**  
In Verbindung mit unserem Partnern bieten wir Konzepte und Lösungen aus einer Hand.

## Geschäftsbereiche

### Sozial

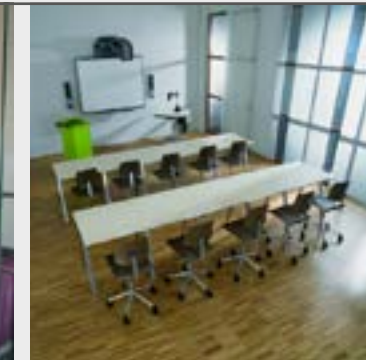
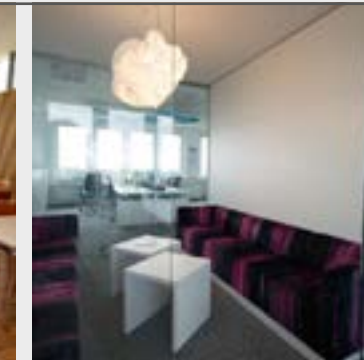
Krankenhäuser, Arztpraxen, Altenpflegeheime, Betreutes Wohnen, Behindertenheime

### Bildung

Schulen, Universitäten, Bildungsakademien, Kindertageseinrichtung  
Verwaltung / Industrie  
Büroeinrichtungen, Konferenzräume,

### Verwaltung / Industrie

Büroarbeitsplätze, Konferenz -und Seminarräume, Archivierung, Lager



**Mach es jeden Tag**

**ein wenig besser !**

# Planung Inneneinrichtung

„Das Einzigartige  
schaffen“

Inneneinrichtung, wie wir sie verstehen, macht aus Räumen ein perfektes Ambiente. Das ist unser Anspruch und die Messlatte für jedes Projekt. Einrichtungskonzepte von Heinze Objektkonzept GmbH gibt es nicht von der Stange. Wir finden Lösungen, welche sich nahtlos in Räume einfügen und in das jeweilige Objekt integrieren lassen.





Überzeuge durch Produkte, die das Leben leichter machen



## Sozial

*"Einrichtungen für Lebensräume"*

Optimale Raumplanung ist für uns erst dann gegeben, wenn diese dazu beiträgt, pflegebedürftigen Menschen mehr Lebensqualität zu schenken und damit ihre Lebensfreude zu steigern. Unsere langjährigen Erfahrungen setzen wir ein, um Lösungen zu schaffen, die sich an den individuellen Bedürfnissen der zu betreuenden Menschen und den Anforderungen des Pflegepersonals orientieren. Dabei entstehen Lösungen mit Mehrwert unter dem Aspekt der Langlebigkeit und Wirtschaftlichkeit.



Hör  
erstmal  
zu







## Bildung



---

## „Dynamisches Sitzen und erfolgreiches Lernen“

---

Schulmöbel sind ein Versprechen auf lange Zeit. Funktionalität, ergonomisches Sitzen und Langlebigkeit sind für uns die wichtigsten Faktoren bei der Planung und Auswahl von Möbel in Bildungseinrichtungen.

Die Bildungseinrichtung ist Lebensraum und Ort moderner Kommunikation. Neue Lerninhalte, neue Unterrichtsformen und neue Arbeitsmittel erfordern neue Lösungen. Diese sollten

flexibel und universell nutzbar sein. Unsere Raumkonzepte sollen den Zustand der Aufnahmefähigkeit des Schülers durch Wohlbefinden, Ruhe und Sicherheit fördern bzw. unterstützen. Dafür sorgen z.B. neuronale Formen (nicht wiederkehrende Radien) ebenso wie bestimmte Farbreize und der Natur nachempfundene Gestaltungsprinzipien.

Gib **Menschen** durch deine Produkte ein  
gutes Gefühl !



# Verwaltung

---

Die Art und Weise wie Menschen miteinander kommunizieren ist für eine kreative Zusammenarbeit sehr entscheidend. Die Arbeitswelt Büro wird zum Lebensraum und dessen Qualität bestimmt über den Erfolg eines ganzen Unternehmens. Das Büro ist der Ort der Orientierung, Identifikation und Motivation.

Intelligente und flexible Bürokonzeptionen sind daher mehr den je gefragt.



## Lebensraum Büro

Schöne, effektive und anpassungsfähige Arbeitsplätze zu schaffen, ist unser Ziel bei Heinze Objekt-konzept. Unser ganzheitlichen Lösungen lassen sich einfach anpassen, wenn neue Anforderungen an die Arbeitsumgebung gestellt werden. Diese fördern nicht nur den Unternehmenserfolg sondern erhöhen auch die Produktivität und Kreativität der Mitarbeiter.







Sei freundlich, aber rede **Klartext**

## Das sind Wir

*„Leidenschaft für ausgezeichnete  
Architektur“*

Die Leidenschaft für ausgezeichnete Innenrichtungen, der Wille und die Fähigkeit, dass scheinbar Unmögliches möglich zu machen, sind die Fundamente, auf denen das Unternehmen von Beginn an aufbaut.

Mit der richtigen Idee, fundiertem Know-how gründeten Egbert und Cornelia Heinze 1990 das Unternehmen - heute zählt Heinze Objektkonzept GmbH zu den führenden Planungs- und Einrichtungsbüro

Sachsens. Der Erfolg beruht nicht zuletzt auf dem tiefen Verständnis davon, was Möbel und Accessoires leisten müssen, um ästhetische und funktionelle Wünsche zu erfüllen.

Das Selbstverständnis, das bestmögliche Ergebnis zu erzielen, ist für uns daher gelebte Tradition in jenem Unternehmen, das seit seinem ersten Tag Unmögliches scheinbar möglich macht.





# Referenzen

---

## Bildung:

GFS Steuer und Wirtschaftsfachschule Dresden

Private Schule IBB gGmbH Dresden

Volkshochschule Dresden

HeinrichSchütz Konservatorium Dresden

Gymnasium Ferdinand - Sauerbruch, Großröhrsdorf

Hochschule für Bildende Künste, Dresden

Hochschule für Technik und Wirtschaft, Dresden

Hotelfachschule, Dresden

Berufsschule für Soziales und Gesundheit, Dresden

Evang. Kreuzgymnasium, Dresden

Gymnasium Nossen

Herder Gymnasium, Pirna

Sportschulzentrum "Am Ostragehege", Dresden

Palucca - Schule, Dresden

Freie Waldorfschule Schule, Dresden

Mittelschule Lommatzsch

Mittelschule Lauta

Mittelschule "Am Sportplatz", Riesa

Grundschule Neschwitz

Förderschule Coswig

Förderschule Meißen

Förderschule Priestewitz

Förderschule Oschatz

Mittelschule Nünchritz

Freie Montessori - Schule Dresden

## Verwaltung und Industrie:

Steuerberatungskanzlei Prof. Lehleiter und Partner

Volksbank Pirna

Helmholz Zentrum Dresden, Rossendorf

Globalfoundries Dresden

Leibnitz Institut Dresden

High Volt GmbH Dresden

KBA Planeta

Magarinenwerk Dresden

MCA Media City Atelier, Leipzig

Landeskirchenamt Sachsen, Dresden

Bundeskriminalamt Wiesbaden

Landesamt für Verfassungsschutz, Sachsen

Stadtentwässerung Dresden

Caritasverband im Bistum Dresden - Meißen

Diakonisches Werk Radebeul

Landesjugendpfarramt Sachsen

Christliches Sozialwerk Sachsen

Compact Kältetechnik GmbH Dresden

Go on GmbH Dresden

Imvent GmbH Dresden

ARTS Holding Dresden

## Soziales:

Kinderhospitz Mitteldeutschland, Tambach Dietharz

Krankenhaus Dresden - Neustadt

St. Marien - Krankenhaus, Dresden

Recurakliniken, Coswig

Landeszentrum für Zell- und Gentherapie, Halle

Ev. Fachkliniken Heidehof, Weinböhla

Klinikum Riesa - Großenhain

Sächsisches Krankenhaus für Psychiatrie, Arnsdorf

Suchtklinik Blaues Kreuz, Kassel

Epilepsiezentrum, Kleinwachau

Altenpflege Heim "Clara Zetkin", Dresden (DRK)

Behindertenwerkstadt Lonnwitz (Lebenshilfe)

Behindertenwohnheim Pirna (AWO)

Altenpflegeheim "Am Schmelzteich", Bernsdorf (ASB)

Altenpflegeheim Wurzen, Caritas

Altenpflegeheim Grimma, Caritas

Pflegeheim Malter (AWO)

Behindertenwerkstadt des DRK, Meißen

Altenpflegeheim Chemnitz, Caritas

Altenpflegeheim "St. Antonius", Dresden

Altenpflegeheim Schirgiswalde Caritas

Altenpflegeheim Bethanien, Görlitz (Diakonie)

Seniorenpark Carpe - Diem Rommeskirchen

Behindertenwohnheim Strehla (Soziale Dienste Strehla)

Behindertenwohnheim und GTB (TSD Nordhausen)

Begegnungsstädte "Am großen Garten" (ASB)

Saarländischer Schwesternverband

Carpe Diem Wermelskirchen

## Kultur und Sport:

Schloss Klippenstein

Schloss Moritzburg

Porzellanmanufaktur Meißen

Festspielhaus Hellerau



## K o n t a k t

Großenhainer Str. 22 | 01097 Dresden | +49351856766  
info@heinze-ok.de | www.heinze-ok.de