

# Care

# Inhalt

---



GESCHÄFTSBEREICHE

LEISTUNGSANGEBOT

INNENEINRICHTUNG

ALTEN-/ BEHINDERTEN PFLEGE

KRANKENHÄUSER

PRAXEN

DAS SIND WIR

Plane nicht Möbel,  
sondern echte,  
kreative Lösungen.





# Lebenswerte Einrichtungen

## Leistungsangebot

Beratung-/ Analyse  
Planung-/ Entwurf  
Produkte/ Fertigung  
Realisierung

## Innenausbau / Möbel

**Textilausstattung:**  
Aus einem reichen Pool von kreativen Möglichkeiten kreieren wir Ideen die jedem Anspruch gerecht werden.

**Beleuchtung:**  
Wir erstellen Beleuchtungskonzepte, Lichtplanungen sowie Lichtberechnungen.

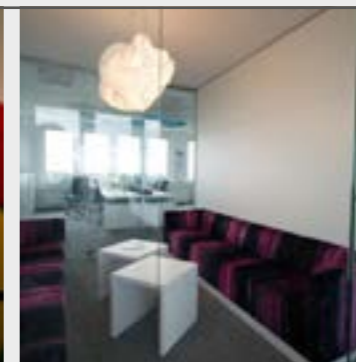
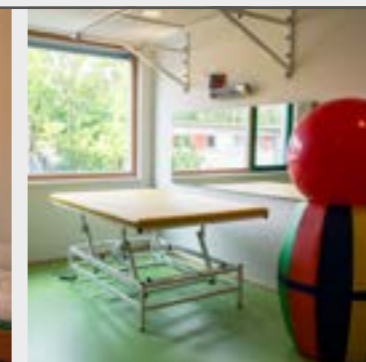
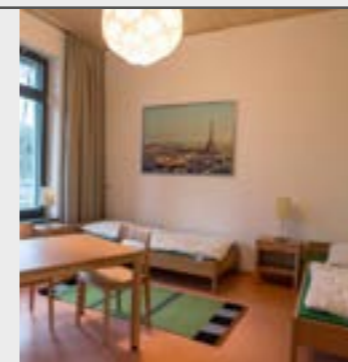
**Boden / Wand / Decke:**  
Wir gestalten und planen je nach Innenarchitekturkonzept mit den verschiedensten Materialien ihre Räume.

**Elektrotechnik / Sanitärtechnik:**  
In Verbindung mit unserem Partnern bieten wir bei Bedarf Konzepte und Lösungen aus einer Hand.

## Raum für Ihre Idee - Wir planen mit Ihnen für Ihr Projekt

Heinze Objektconcept plant Objekteinrichtungen, welche auf die jeweiligen Erfordernisse abgestimmt sind.

- stabile und pflegeleichte Sitz- und Korpusmöbel
- ergonomische Arbeitsplätze
- therapeutische Einrichtungsdetails und Wohlfühlelemente



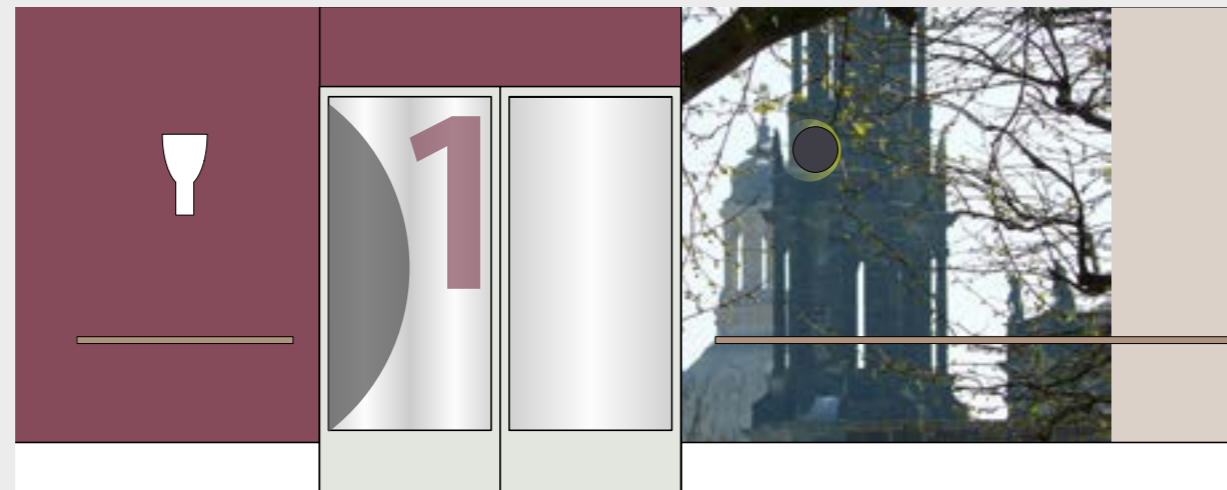
**Mach es jeden Tag**

**ein wenig besser !**

# Planung Inneneinrichtung

„Das Einzigartige  
schaffen“

Inneneinrichtung, wie wir sie verstehen, macht aus Räumen ein perfektes Ambiente. Das ist unser Anspruch und die Messlatte für jedes Projekt. Einrichtungskonzepte von Heinze Objektkonzept GmbH gibt es nicht von der Stange. Wir finden individuelle Lösungen, welche sich in Räume einfügen und in das jeweilige Objekt integrieren lassen.



Überzeuge durch Produkte, die das Leben leichter machen



## Sozial

*"Einrichtungen für Lebensräume"*

Optimale Raumplanung ist für uns erst dann gegeben, wenn diese dazu beiträgt, pflegebedürftigen Menschen mehr Lebensqualität zu schenken und damit ihre Lebensfreude erheblich zu steigern. Unsere langjährigen Erfahrungen setzen wir ein, um Lösungen zu schaffen, die sich an den individuellen Bedürfnissen der zu betreuenden Menschen und den Anforderungen des Pflegepersonals orientieren. Dabei entstehen Lösungen mit Mehrwert unter dem Aspekt der Langlebigkeit und Wirtschaftlichkeit.

## Alten-/ Behindertenpflege

Der Wohlfühlfaktor für Ihre Bewohner und Patienten steht bei unserer Raumplanung an erster Stelle. Neuester Stand der Technik und Schaffung von Privatsphäre sind für unsere Planungen im Bereich der Pflege- und Patientenzimmer von größter Bedeutung.



## Lebensraum Heim

Einrichtungskonzepte für heute und die Zukunft

Mit ausgewählter Technik wohl durchdachten Planungen und Farbkonzepten versuchen wir Ihre Mitarbeiter auf ein Höchstmaß zu motivieren und gleichzeitig in der täglichen Arbeit zu entlasten.





## Seniorenresidenz

Optimale Raumplanung ist für uns erst dann gegeben, wenn diese dazu beiträgt, pflegebedürftigen Menschen mehr Lebensqualität zu schenken und damit ihre Lebensfreude zu steigern. Unsere langjährigen Erfahrungen setzen wir ein, um Lösungen zu schaffen, die sich an den individuellen Bedürfnissen der zu betreuenden Menschen und den Anforderungen des Pflegepersonals orientieren. Dabei entstehen Lösungen mit Mehrwert unter dem Aspekt der Langlebigkeit und Wirtschaftlichkeit.





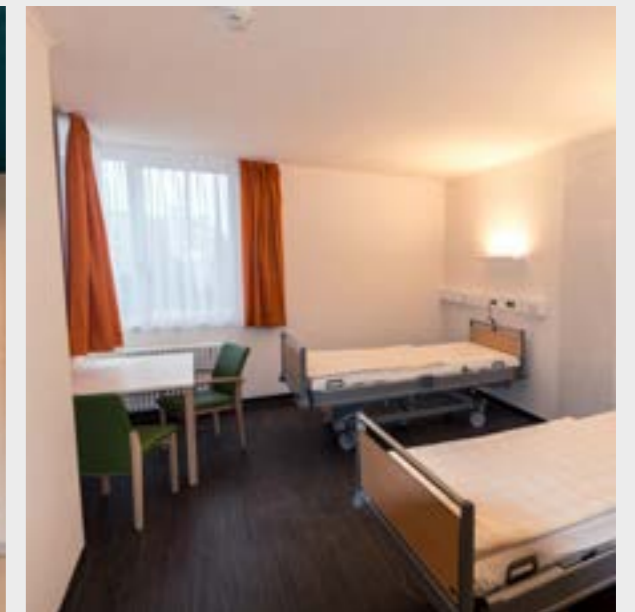
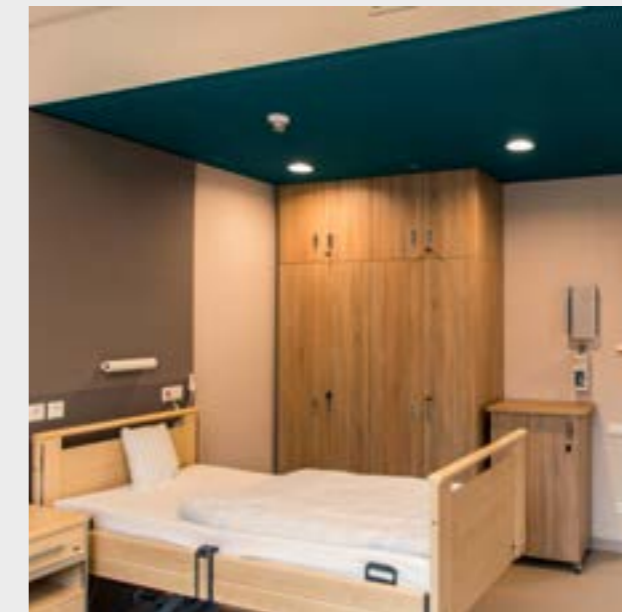




# Krankenhäuser

„Das Einzigartige schaffen“

Inneneinrichtung, wie wir sie verstehen, macht aus Räumen ein funktionales Ambiente. Das ist unser Anspruch und die Messlatte für jedes Projekt. Moderne und funktionale Möbel und Bettsysteme unterstützen die Patienten und das Pflegepersonal. In einer Klinik ist ein jeder Tag davon geprägt, dem Patienten das Leben leichter zu machen und den Genesungsprozess optimal zu fördern. Gleichzeitig sollen unsere Konzepte dem Patienten ein Gefühl von Geborgenheit vermitteln.





# Praxen

## Für große und kleine Einrichtungen

Die Art und Weise wie Personal und Patienten kommunizieren, ist für ein erfolgreiches Miteinander sehr entscheidend. Die Arbeitswelt „Praxis“ wird zum Lebensraum, deren Qualität bestimmt über den Erfolg einer ganzen Praxis. Intelligente und bedarfsorientierte Praxiskonzepte sind daher mehr denn je gefragt.



Wohlfühlatmosphäre











---

## „Einrichtungen seit 1990“

---

Heinze Objektconcept GmbH ist seit 30 Jahren tätig im Bereich der Planung und Realisierung von sozialen Einrichtungen.

Profitieren Sie von unseren langjährigen Erfahrungen und dem damit verbundenen Mehrwert für Ihre Einrichtung.

- Komplett- Service Anbieter mit großer Kompetenz im Bereich Objektplanungen bis hin zur Gestaltung von Decke, Wand und Boden.
- umfassende Beratung und Projektabwicklung aus einer Hand
- jedes Jahr zahlreiche neue innovative Projekte und Referenzen
- lukrative Kalkulationen
- unschlagbar in Qualität und Handling

Gib **Menschen** durch deine Produkte ein  
gutes Gefühl !

## Das sind Wir

*„Leidenschaft für ausgezeichnete  
Architektur“*

Die Leidenschaft für ausgezeichnete Inneneinrichtungen, der Wille, die Qualität und die Fähigkeit, dass scheinbar Unmögliches möglich zu machen, sind die Fundamente, auf denen das Unternehmen von Beginn an aufbaut.

Mit der richtigen Idee, fundiertem Know-how gründeten Egbert und Cornelia Heinze 1990 das Unternehmen - heute zählt Heinze Objektkonzept GmbH zu den führenden Planungs- und Einrichtungsbüro

Sachsens. Der Erfolg beruht nicht zuletzt auf dem tiefen Verständnis davon, was Möbel und Accessoires leisten müssen, um ästhetische und funktionelle Wünsche zu erfüllen.

Das Selbstverständnis, das bestmögliche Ergebnis zu erzielen, ist für uns daher gelebte Tradition in jenem Unternehmen, das seit seinem ersten Tag Unmögliches scheinbar möglich macht.



# Referenzen

- Auszug -

## Sozialwirtschaft:

Krankenhaus St. Georg, Leipzig  
Krankenhaus Dresden- Neustadt, Dresden  
Krankenhaus Dresden- Friedrichstadt, Dresden  
Krankenhaus Johann Kentmann gGmbH, Torgau  
St. Marien Krankenhaus, Dresden  
Recurakliniken, Coswig  
Ev. Fachkliniken Heidehof, Weinböhla  
Klinikum Riesa- Großenhain, Riesa  
Sächsisches Krankenhaus für Psychiatrie, Arnsdorf  
Suchtklinik Blaues Kreuz, Kassel  
Universitätsklinikum Dresden, Dresden ???  
Epilepsiezentrum, Kleinwachau  
Landeszentrum für Zell- und Gentherapie, Halle

Altenpflegeheim "Clara Zetkin", Dresden  
Altenpflegeheim "Am Schmelzteich", Bernsdorf  
Altenpflegeheim St. Hedwig, Wurzen  
Altenpflegeheim "Claudine Thévenet", Grimma  
Altenpflegeheim "Haus Waldblick", Malter  
Altenpflegeheim "Thomas Morus Haus", Chemnitz  
Altenpflegeheim "St. Michael", Dresden  
Altenpflegeheim "St. Antonius", Schirgiswalde  
Altenpflegeheim "Bethanien", Görlitz  
Seniorenzentrum Haus "Friedensort", Moritzburg  
Seniorenpark Carpe- Diem, Rommeskirchen  
Seniorenpark Carpe- Diem, Wermelskirchen  
Seniorenresidenz Polandplatz, Dresden

Seniorenresidenz, Aue  
Saarländischer Schwesternverbund, Saarland  
Oberlausitzerheim "Am Belmsdorfer Berg",  
Bischofswerda  
Kinderhospitz Mitteldeutschland, Tambach Dietharz

Behindertenwerkstadt Lonnewitz, Oschatz  
Behindertenwohnheim Awo, Pirna  
Behindertenwerkstadt des DRK, Meißen  
Behindertenheim "Martinshof", Rothenburg  
Behindertenwohnheim, Strehla  
Behindertenwohnheim, Nordhausen  
Begegnungstätte Sonnenhof, Heidenau  
Begegnungstätte "Am großen Garten", Dresden  
Heilpädagogik, Bonnewitz

Arztpraxis "Innere Medizin", Pirna  
Arztpraxis "Dr. Neudert", Dresden  
Arztpraxis "Dr. Frost", Bad Gottleuba  
Arztpraxis "Dr. Schönfeld", Dresden  
Arztpraxis "Dr. Struffmann", Dresden  
Physiotherapie "Mösch", Radeburg  
Physiotherapie "Injoy", Kamenz  
Logopädie "Pretzsch", Dippoldiswalde

Pflegedienst "Wünsche", Görlitz  
Pflegedienst "Lange", Radebeul  
Tagespflege Omsewitz, Dresden  
Tagespflege St. Anna, Dresden

Tagespflege St. Michael, Dresden  
Tagespflege Clara- Zetkin, Dresden



## K o n t a k t

Großenhainer Str. 22 | 01097 Dresden | +49351856766  
info@heinze-ok.de | www.heinze-ok.de