

Lernwelten

Inhalt

GESCHÄFTSBEREICHE

LEISTUNGSANGEBOT

INNENEINRICHTUNG

BILDUNG

DAS SIND WIR



Plane nicht Möbel,
sondern echte,
kreative Lösungen.





Beratung- Analyse

- Entwurfs- Planung
- Bemusterung
- Kostenschätzung
- Erstellung von
Leistungsverzeichnissen
- Koordinieren und Realisierung

Objektplanung / Möbel

Gestaltungs / Farbkonzepte:

Aus einem reichen Pool von kreativen Möglichkeiten kreieren wir Ideen, die jedem Anspruch gerecht werden.

Beleuchtung:

Wir erstellen Beleuchtungskonzepte, Lichtplanungen sowie Lichtberechnungen.

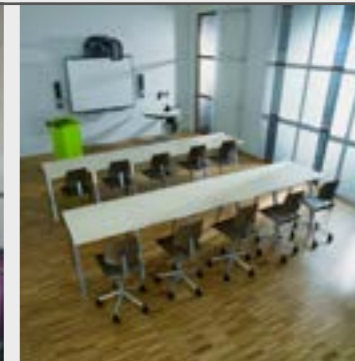
Verschattung / Stoffe / Wegkennzeichnungen:

Den Ansprüchen entsprechend, planen und entwerfen wir auch Dinge wie z.B Rolllanagen, Bühnenvorhänge, Wandgestaltungen etc., welche im Einklang mit der Möblierung eines jeden Objektes stehen.

Geschäftsbereiche

Bildung

Schulen, Universitäten, Bildungsakademien, Kindertageseinrichtung



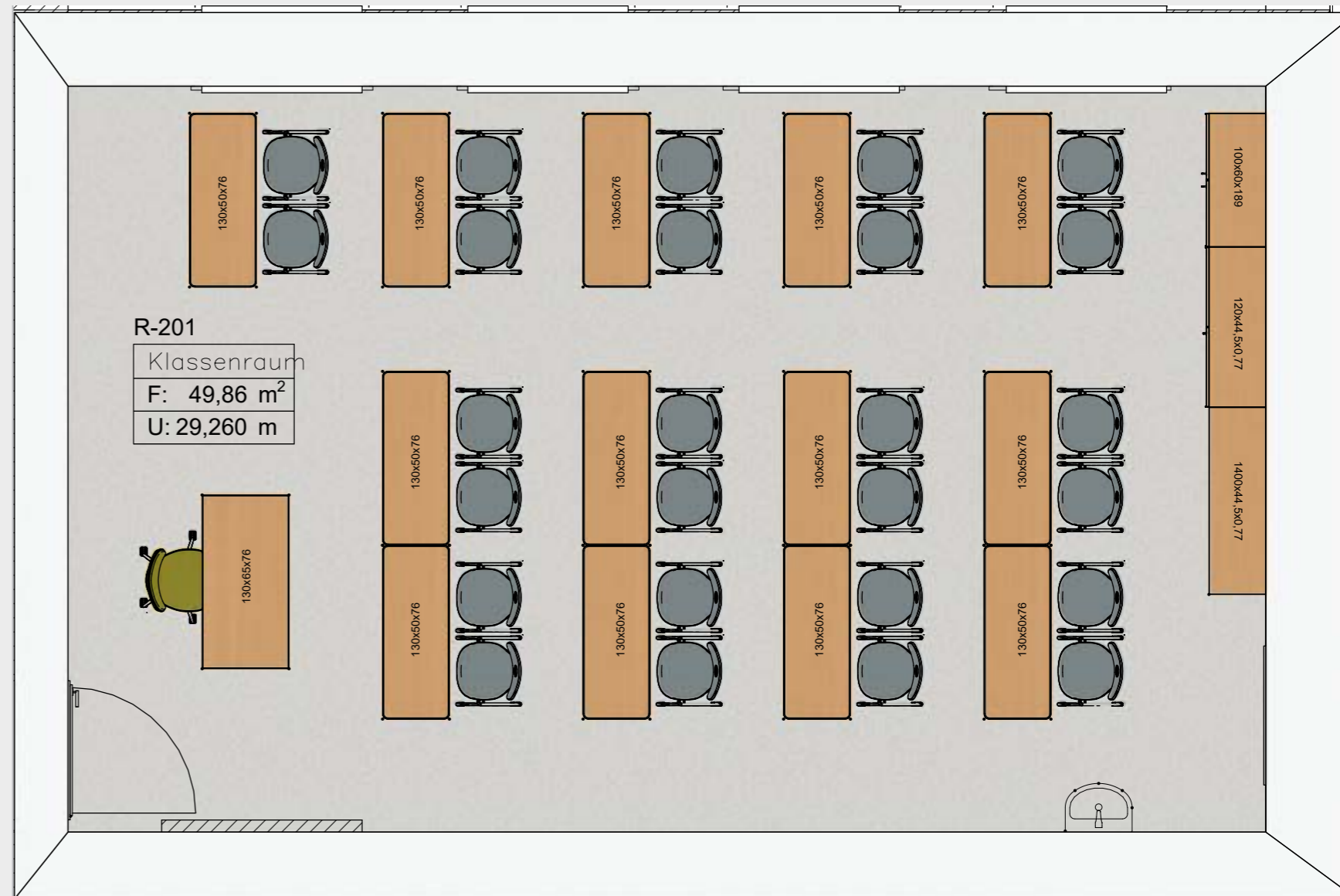
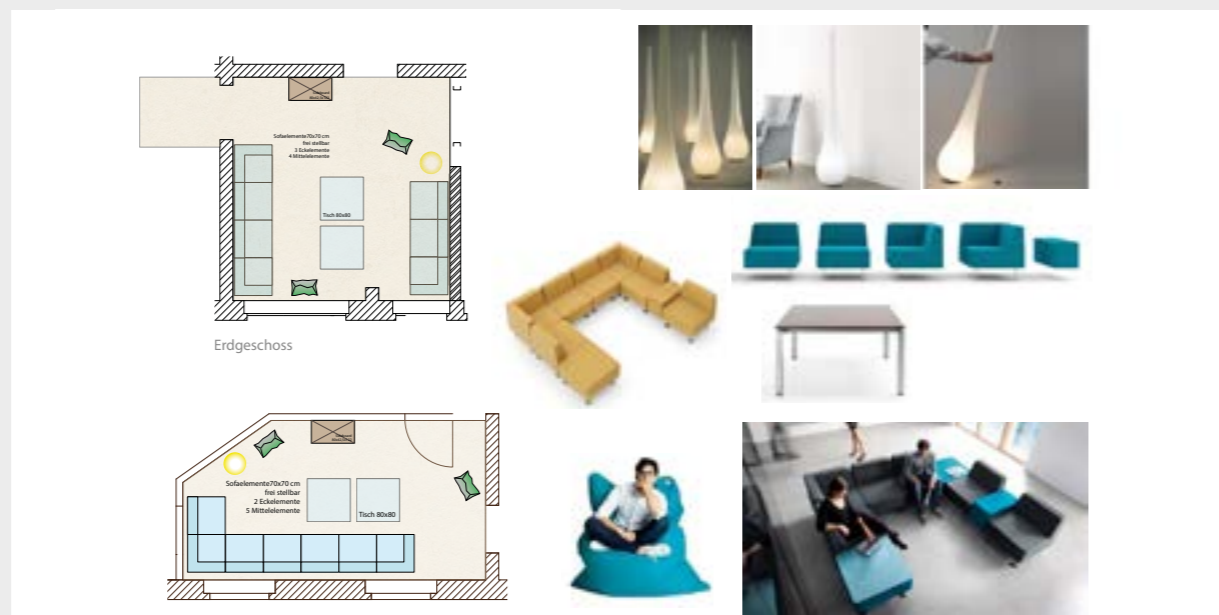
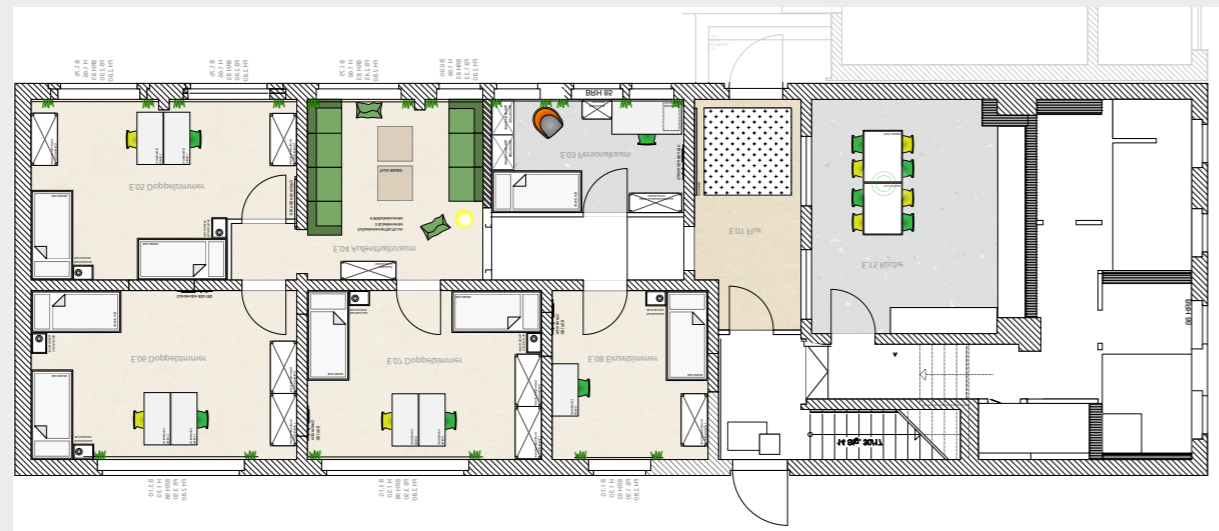
Mach es jeden Tag

ein wenig besser !

Planung Inneneinrichtung

„Das Einzigartige
schaffen“

Inneneinrichtung, wie wir sie verstehen, macht aus Räumen ein perfektes Ambiente. Das ist unser Anspruch und die Messlatte für jedes Projekt. Einrichtungskonzepte von Heinze Objektconcept GmbH gibt es nicht von der Stange. Wir finden Lösungen, welche sich nahtlos in Räume einfügen und in das jeweilige Objekt integrieren lassen.



Hör
erstmal
zu





Bildung



„Dynamisches Sitzen und erfolgreiches Lernen“

Schulmöbel sind ein Versprechen auf lange Zeit. Funktionalität, ergonomisches Sitzen und Langlebigkeit sind für uns die wichtigsten Faktoren bei der Planung und Auswahl von Möbel in Bildungseinrichtungen.

Die Bildungseinrichtung ist Lebensraum und Ort moderner Kommunikation. Neue Lerninhalte, neue Unterrichtsformen und neue Arbeitsmittel erfordern neue Lösungen. Diese sollten flexibel

und universell nutzbar sein. Unsere Raumkonzepte sollen den Zustand der Aufnahmefähigkeit des Schülers durch Wohlbefinden, Ruhe und Sicherheit fördern bzw. unterstützen. Dafür sorgen z.B. neuronale Formen ebenso wie bestimmte Farbreize und der Natur nachempfundene Gestaltungsprinzipien.

Kindergärten

Ganzheitliche Raumkonzepte:

Ziel all unserer Bemühungen ist es, durchdachte und gestalterisch interessante Räume zu planen bzw. zu schaffen.

Spielend lernen:

Unsere Spiel- und Lernwelten sollten optimale Voraussetzungen schaffen um eine körperlich und geistige Entwicklung von Kindern aller Altersstufen zu unterstützen.



Spielend lernen:

Sicherheit beginnt bereits bei der Materialauswahl der einzelnen Möbel. Alle unsere Produkte erfüllen selbstverständlich die entsprechenden DIN und EU Richtlinien bzw. verfügen über ein entsprechendes GS-Zeichen.



Akademie / Universitäten

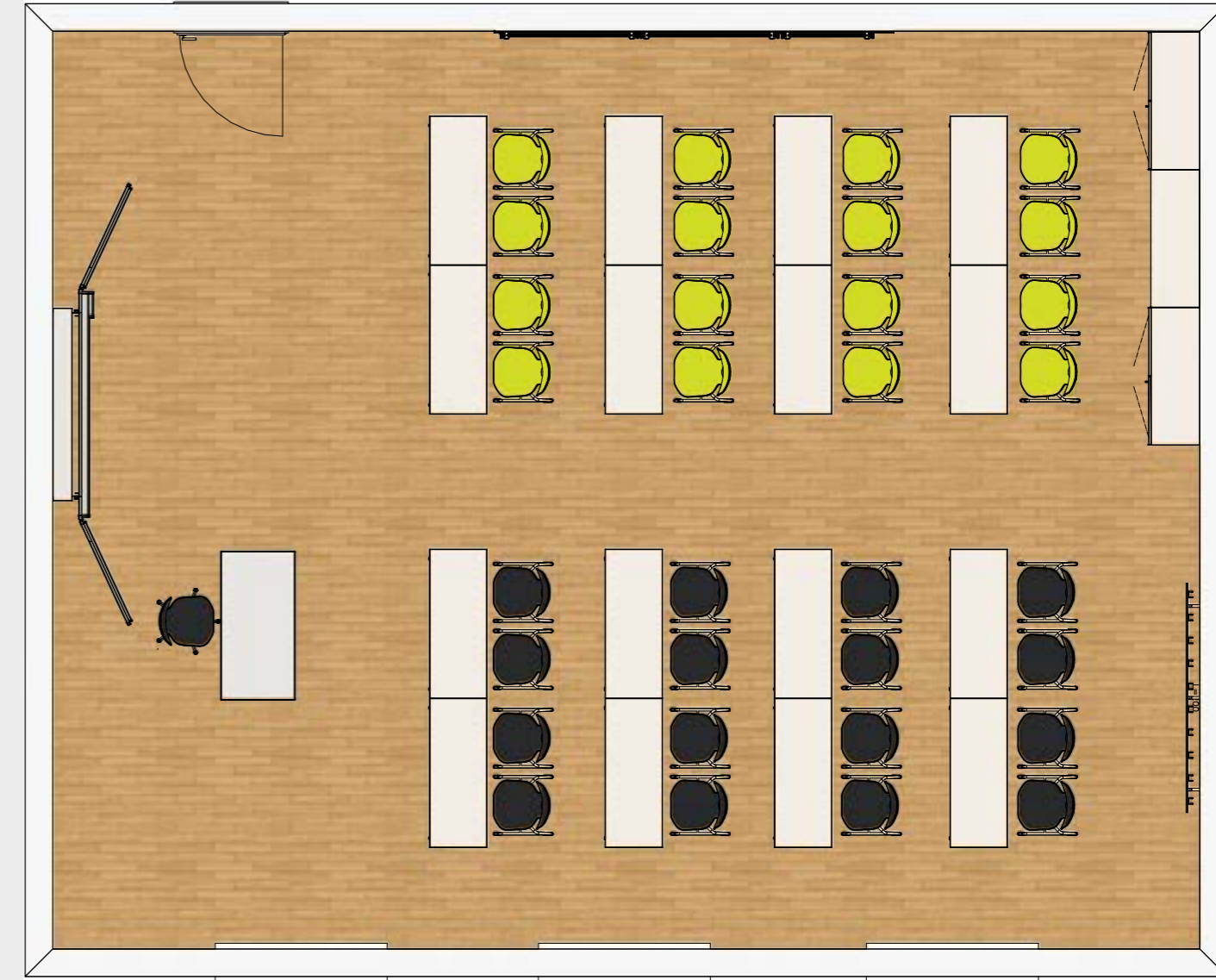
Kreativität, Kooperation und Kommunikation

Pädagogische Konzepte brauchen Räume, die Sie unterstützen. Diese Räume müssen so gestaltet und konzipiert sein, dass Sie auf unterschiedliche Bedürfnisse und Lernphasen eingehen. Variable Einrichtungen und mediale Möglichkeiten stellen für ein erfolgreiches Lernen die Grundvoraussetzung dar.



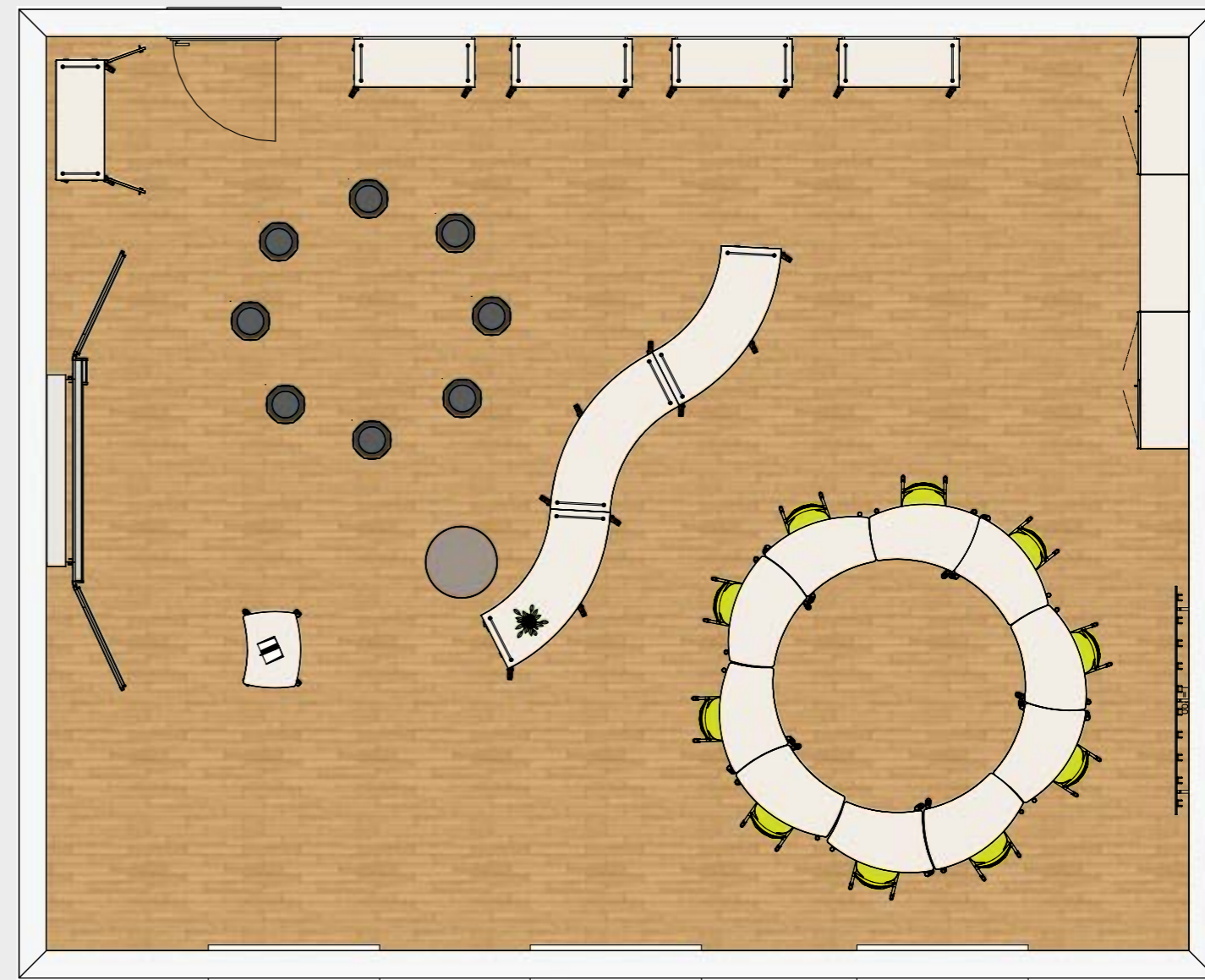
Frontal- unterricht

Inneneinrichtung, wie wir sie verstehen, macht aus Räumen ein perfektes Ambiente. Das ist unser Anspruch und die Messlatte für jedes Projekt. Einrichtungskonzepte von Heinze Objektkonzept GmbH gibt es nicht von der Stange. Wir finden Lösungen, welche sich tadellos in Räume einfügen und in das jeweilige Objekt integrieren lassen.



Teamarbeit

Neben der inhaltlichen Arbeit und der Förderung der Kommunikationsfähigkeit geht es dabei also auch um die Vermittlung von Sozialkompetenz: Schüler lernen, sich mit der Sichtweise des anderen wertschätzend auseinanderzusetzen. Partnerarbeit lässt sich gut in den täglichen Unterricht einbauen. Mit anpassungsfähigen Möbliar können die Partner unkompliziert zusammen arbeiten und kreativ lernen.





Chill-Out

Erholung, Entspannung, Freizeit

Je mehr Zeit Jugendliche in der Schule verbringen, desto wichtiger werden Räume, in denen genau das zwischendurch möglich ist: eine Pause, die Spaß macht. Klar, dass die Möbel und Polster robust und leicht zu pflegen sind. Praktisch und schön sind kein Widerspruch, dafür liefern wir den Beweis.



Mensa

Eine Mensa ist auch immer ein inspirierender Ort für Austausch, Gespräche und Erholung. In manchen Projekten ist die Mensa auch ein Multifunktionsraum und ein Ort der Kultur. Diese vielfältigen Nutzungsmöglichkeiten beziehen sich auf unsere Möblierungskonzepte. Aus Tischen, die schnell in Reihe stehen müssen, entstehen Tafeln oder gemütliche Cafeteriaecken. Für Veranstaltungen jeglicher Art sind natürlich stapelbare Stühle mit Reihenverbindungen und hohen Sitzkomfort unverzichtbar.



Verwaltung

Auch die Arbeit als Dozent bzw. Lehrer oder Erzieher profitiert von einer inspirierenden Umgebung. Ohne Lehrzimmer geht es nicht, denn ein Team braucht einen gemeinsamen Raum als Anlaufstelle und Basis für die gemeinsame Arbeit. Konferenztische mit bequemen Arbeitsstühlen laden zu Diskussionsrunden ein. Teambesprechungen sind genauso möglich, wie Besprechungen in kleinerem Rahmen. Von einem solchen Teamraum aus kann der Arbeitstag optimal starten.



Garderobe

Hereinspaziert

Gerade Grundschüler und Kindergartenkinder sollen sich ganz zu Hause fühlen. Der erste Schritt dazu geschieht schon beim Ankommen, gleich hinter der Schultür. Sie wechseln von Ihren Straßenschuhen zu Hausschuhen, Jacken, Turnbeutel werden ordentlich aufgehängt.







Das sind Wir

*„Leidenschaft für ausgezeichnete
Architektur“*

Die Leidenschaft für ausgezeichnete Inneneinrichtungen, der Wille und die Fähigkeit, das scheinbar Unmögliche möglich zu machen, sind die Fundamente, auf denen das Unternehmen von Beginn an aufbaut.

Wir zählen zu den leistungstärksten Fachhandelspartnern im Bereich Schule und Bildungseinrichtungen in Sachsen. Für unsere Kunden erarbeiten wir ganzheitliche Lösungen aus einer Hand.

Zusätzlich zu unserem Einrichtungs-Sortiment bieten wir umfassenden Service, von der Planung, Ausschreibungsvorbereitung beispielweise HOAI bis hin zur Projektabwicklung und Betreuung von Einrichtungen im laufenden Betrieb.

Referenzen - Auszug -

Bildung:

Sorbische Kindertagesstätte, Crostwitz
Kita Entdeckerkiste, Dresden
Kita Felsenzwerg, Papsdorf
Kita Landkreis Bautzen, Bautzen
Kita Kinderland, Bannewitz
Kita Windmühle, Possendorf
Waldkindergarten, Ottendorf- Okrilla
Kita Fes "Unterm Schirm", Dresden

Grundschule "zur alten Poststation", Wernsdorf
Grundschule "Weinhübel" LPH 1-6, Görlitz
Grundschule "ABC", Neschwitz
Grundschule "Glück Auf", Freital
Grundschule "Astrid-Lindgren" LPH 1-6, Heidenau
Grundschule "Evangelisch", Großserkmansdorf

Oberschule "Am Marienschacht", Bannewitz
Oberschule, Elstra
Oberschule, Lohsa
Oberschule "Lommatzcher Pflege", Lommatzsch
Oberschule, Lauta
Oberschule "Am Sportplatz", Riesa
Oberschule, Nünchritz
Parkschule, Zittau
Weinauschule, Zittau
Scheibenschule, Zittau
Christliche Schule, Dresden

Freie Montessori- Schule, Dresden
Freie Walddorfschule, Dresden

Evangelisches Schulzentrum, Tharandt
Erlweingymnasium, Dresden
Herdergymnasium, Pirna
Gymnasium "Geschwister-Scholl", Nossen
Gymnasium "Bürgenwiese" LPH 1-6, Dresden
Gymnasium "Ferdinand Sauerbruch, Großröhrsdorf
Gymnasium, Nossen
Studentenwerk, Dresden

Förderschule, Coswig
Förderschule, Meißen
Förderschule, Priestewitz
Förderschule, Oschatz
Förderschule, Nünchritz
Schulcampus "Terra- Nova", Chemnitz

Private Schule "IBB", Dresden
Volkshochschule, Dresden
Heinrich Schütz Konservatorium, Dresden
Hochschule für bildende Künste, Dresden
Hochschule für Technik und Wirtschaft, Dresden
Hotelfachschule, Dresden
Berufsschule für Soziales und Gesundheit, Dresden
Sportschulzentrum "Am Ostragehege", Dresden
Palucca Hochschule für Tanz, Dresden
GFS Steuer und Wirtschaftsfachschule, Dresden



K o n t a k t

Großenhainer Str. 22 | 01097 Dresden | +49351856766
info@heinze-ok.de | www.heinze-ok.de